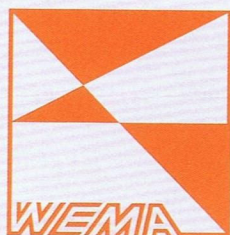
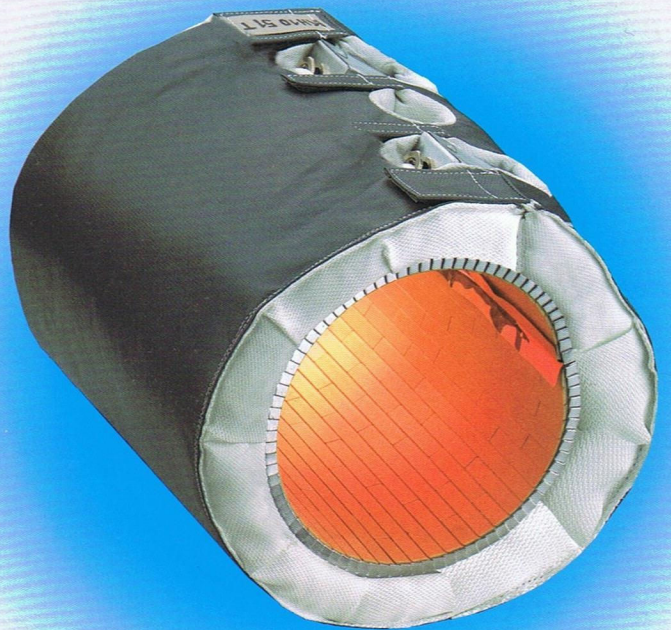


ISOWEMA

プラスチック加工機器
の加熱部全般に
使用できる断熱カバー

経費大幅削減!



D.J.Interface お問い合わせ: 高嶋

Birkenstr. 7
40233 Düsseldorf
Tel: +49(0)211-733-7867
Fax: +49(0)211-170-9480
Mobil: +49(0)151-1464-0737
Email: ttakashima@t-online.de

プラスチック加工機器全般に 使用できます。加熱部分の 保温カバーにより、大幅な経費削減可能

エネルギーコスト 大幅削減！

使用箇所
当社断熱カバーは各種バンドヒーター、機械の種類に問わず独自の形状に作る事が出来ます。さらに電気的なコネクタ部、挿入部なども回避した形に作る事が出来るためそれぞれの機械に合わせた形状で作る事が出来ます。

高耐熱繊維の多重層構造により表面温度損失とエネルギー損失を格段に下げることが出来ます。

機械的に固められたガラスフリースを磨耗に強いガラス繊維に縫い込みました。両者共に500度以上の長時間の熱にも耐え、外側はさらに磨耗耐久性に優れた材質により汚れやプラスチックの垂れ等を寄せ付けられない構造になっています。

機器の加熱エネルギーの節約効果を20%から40%得ることが出来ます

スイッチングの周期を格段に少なくし、ヒーターの寿命を伸ばします

表面温度を60から70%下げることが出来るため、工場内の熱に対する安全性を格段に高めることが出来ます

取り付けと取り外し作業が簡単です

特殊材質により長寿命の断熱効果が得られます

人体に影響が無い素材を使用しています。

ISOWEMA投資に対する回収期間は1年未満です。

シリンダー上の温度層の均等化が得られます。

工場内の温度環境が改善できます
オーダーメイドです。

機械のスクリーンの形状などによってより高い摩擦熱を発生するような機械は、断熱効果により熱が溜まり機械運転時の熱が上がります。そのような場合は当社断熱カバーの使用は推奨できません。

ドイツ内節電効果実施例での計算値

1300KN級の機械の例

バンドヒーターカタログ公称値:

16KW 6台
8KW 2台

合計 112KW 8台

バンドヒーターの電力消費量

計測値

使用動作温度: 220° C

1日辺りの電力消費量

当社断熱カバー未使用時:

322KW

当社断熱カバー使用時:

270KW

1日辺りの節電量: 52KW=16%

電気料金

当社断熱カバー未使用時: 7902.00EUR

2008年11月現在換算レート120円として: 948240円

当社断熱カバー使用時: 6626.00EUR

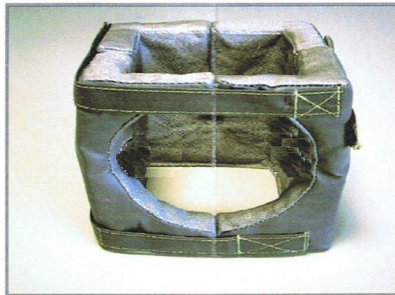
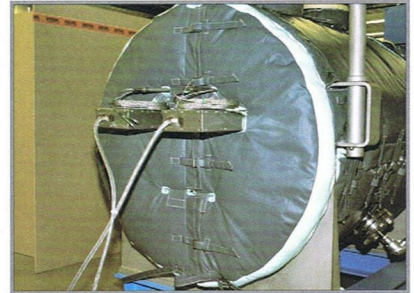
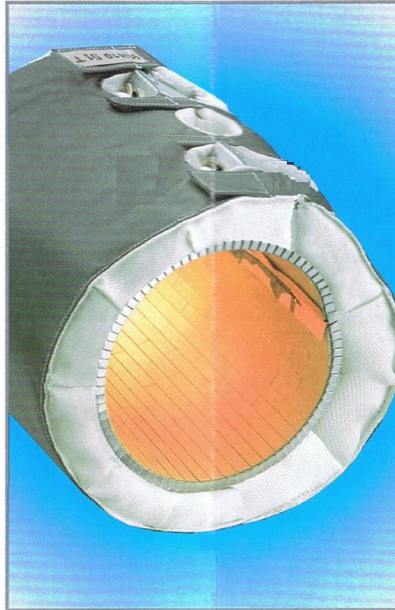
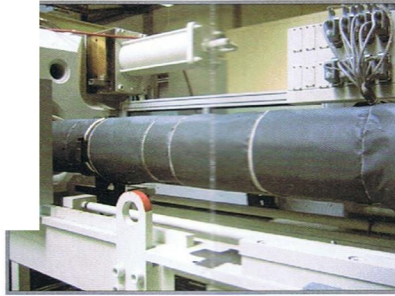
2008年11月現在換算レート120円として: 795120円

年間稼働日数を240日とし、kW辺りの電気代を0.10Euroとした場合の断熱カバー金額

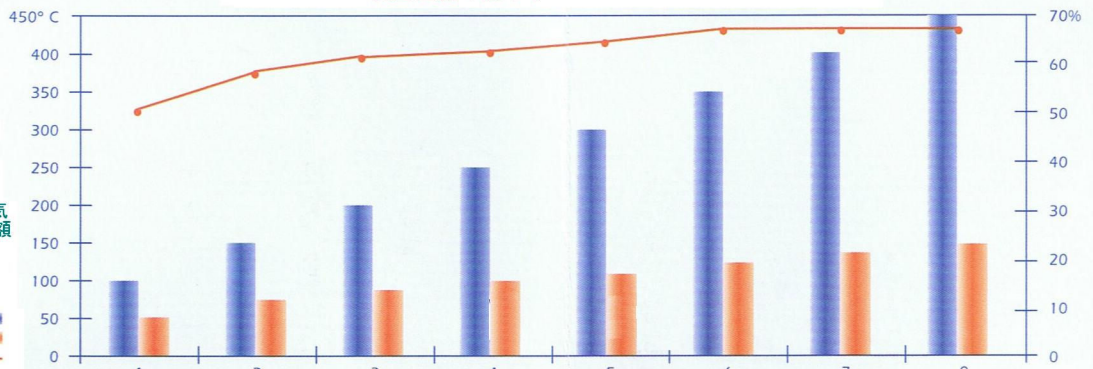
回収期間:

約 10-12ヶ月

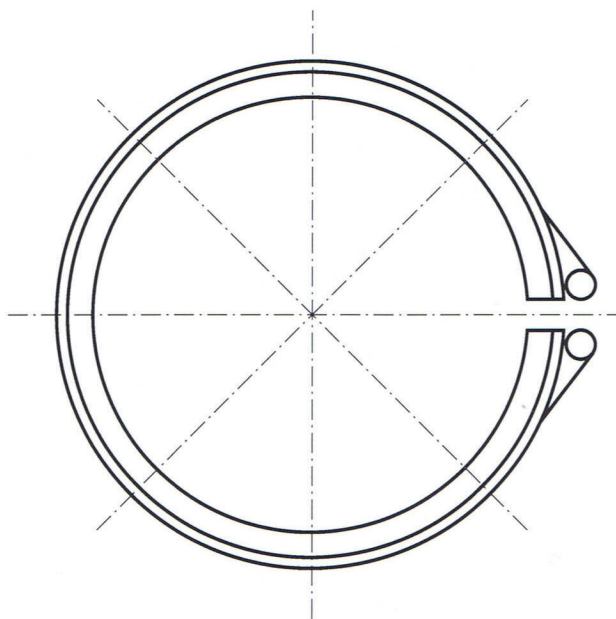
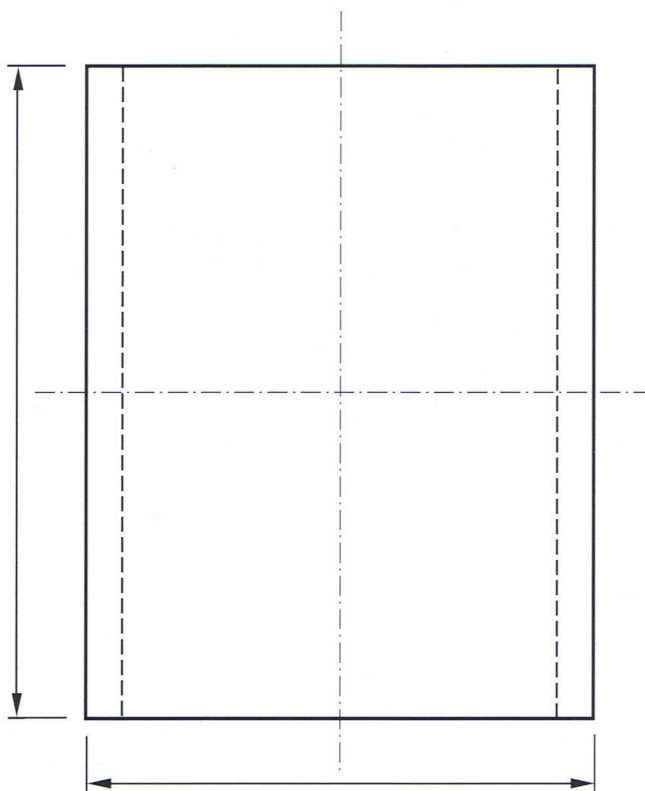
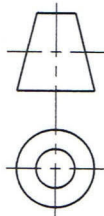
断熱カバー内温度 °C
断熱カバー表面温度 °C
表面温度の低下率 %



射出成型器用断熱カバー / カバー厚 25cm
表面温度の低下率



コピーしてお使い下さい



発注書ナンバー :	Typ: ISOWEMIA
顧客名 :	日付 :
寸法 :	図面番号 :
ボアリング径 : \varnothing	最大断熱カパー厚 :
	空間部/回避部 :



Wema GmbH
Kalver Straße 28
D-58515 Lüdenscheid / Germany
http: wema-net.com

お問合せ先
D.J.Interface
高嶋
ttakashima@t-online.de